

# HUCK magazin

AUSGABE 2018

**Achtung:**

**Der PKW-Führerschein reicht nicht**

**Tipps: So arbeitet er länger**

**Wie fit ist mein Stapler?**

**Übersicht:**

**Alle Modelle auf einen Blick**

**Produkt des Jahres:**

**Die neuen EDIA EM**

**AUSZEICHNUNG:**

**Händler of Excellence**

Huck wird zum 5. Mal in Folge  
**HERAUSRAGENDER  
COMBILIFT HANDLER**

**Titelstory**

**Wenn die Chemie stimmt:**

Huck im Einsatz  
für die Tensid-Chemie GmbH



Sehr geehrte Kundinnen und Kunden,  
liebe Geschäftspartner,

das Internet der Dinge, Industrie 4.0., Autonomes Fahren, Alexa und viele Dinge mehr sind heute real greifbar. Computer kommunizieren miteinander und bestellen Waren, verwalten die Lager und passen den Bestand automatisch der Nachfrage an, während Fahrerlose Transportsysteme das Kommissionieren erledigen.

Allerdings sind solche komplexen, digital gesteuerten Anlagen nur für Amazon und Co. realisier- und bezahlbar. Kleiner Großhändler, der Zwischen- und Einzelhandel sowie die kleinen mittelständischen Produktionsunternehmen müssen da mit ihrer Manpower und viel analoger Prozessoptimierung mithalten. Dies funktioniert auch. Aber dazu bedarf es Hilfsmittel und Partner, auf die man sich verlassen kann. Moderne Flurförderzeuge und ein Servicepartner, der beratend und technisch versiert dafür sorgt, dass der Umschlag und die Produktion nicht stockt oder gar stillsteht.

Da nehmen wir uns in die Pflicht. Modernste Lagertechnik und zuverlässige, innovative Gabelstapler der Marken Combilift und Mitsubishi, wie unsere Elektrostapler EDiA EX (80 Volt) und unsere neuen 48 Volt EDiA EM Drei- und Vierradgabelstapler setzen neue Maßstäbe in Produktivität, Bedienung und Ergonomie. Zusammen mit unserer Erfahrung und unserem Wissen rund um den Service und den Einsatz von Flurförderzeugen stehen wir Ihnen auch in der Zukunft aktiv zur Seite. Lesen Sie dazu den Bericht über unseren Kunden Tensid-Chemie GmbH, und wie wir unseren Service aufgestellt haben.

#### IMPRESSUM

Huck Fördertechnik GmbH  
In den Lissen 8  
76547 Sinzheim

Fon:  
+49 (0)72 21-98 26-0

Fax:  
+49 (0)72 21-98 26-50

E-Mail:  
info@huck-foerdertechnik.de

Redaktion:  
suthues-marketing GmbH

Bilder:  
Mitsubishi Gabelstapler,  
suthues-marketing

Daniel Huck,  
Geschäftsführer  
Huck Fördertechnik GmbH

Dominik Huck,  
Geschäftsführer  
Huck Fördertechnik GmbH



### **Pramac RX10/16 Basic Plus**

Tragkraft 1000 Kg  
Hubhöhe 1600 mm  
Bedienung: Multifunktionsdeichsel  
Traktionsbatterie 2x 54 Ah  
Integriertes HF-Ladegerät

**€ 3.695\***

**€ 3.695,-\***  
**Mietkauf 36 Monate; Rate € 108,-\***

Perfektion im Lager:  
**klein, einfach,  
wendig**



**AXIA ES**

### **Mitsubishi Elektro-Hochhubwagen SBP12N2**

Tragkraft 1200 kg  
Standardmast Hubhöhe 2900 mm  
Display  
Batterie 150 Ah mit Aquamatik  
Ladegerät 20 A

**€ 6.575,-\***  
**Leasing 48/20; Rate € 122,-\***



**€ 6.575\***



**AXIA ES**

### **Mitsubishi Elektro-Hochhubwagen SBP14N2**

Tragkraft 1400 kg  
Triplexmast Hubhöhe 4300 mm  
Display  
Batterie 250 Ah mit Aquamatik  
Ladegerät 30 A

**€ 8.625,-\***  
**Leasing 48/20; Rate € 159,-\***



**€ 8.625\***

\* Alle Preise gelten ab Werk zuzüglich MwSt. und nur solange der Vorrat reicht. Unser Angebot ist freibleibend, Irrtümer vorbehalten. Abbildungen können Sonderausstattungen enthalten. Lieferzeit nach Absprache und Verfügbarkeit, Zwischenverkauf vorbehalten. Vor Zuteilung des Leasingvertrages ist eine Genehmigung der Leasinggesellschaft nötig.

Es gelten die Allgemeinen Geschäftsbedingungen und die Servicebedingungen der Huck Fördertechnik GmbH.

**Elektro-Hochhubwagen im Angebot**

**Huck Fördertechnik GmbH für die Tensid-Chemie GmbH**

# **Hier stimmt die Chemie**

*Die Tensid-Chemie GmbH und die Huck Fördertechnik GmbH schätzen Werte wie Zuverlässigkeit, Kundennähe und Vertrauen.*

*So entstehen dauerhafte Partnerschaften.*

Bis zu 40 Mal wird eine Bierflasche wiederverwendet. Allerdings nur, wenn die Reinigung perfekt gelaufen ist und keine Beschädigungen vorliegen. Dazu gibt es eine Endkontrolle, in der auch – das Auge trinkt mit – der optische Eindruck zu einem weiteren Ausschluss-Kriterium wird. Die Tensid-Chemie GmbH aus Muggensturm bei Rastatt liefert die Reinigungsmittel und das Knowhow für eine perfekte Mehrwegflaschen-Reinigung für viele Brauereien, Mineralbrunnen und Soft-Drink-Abfüller.

Neben den Reinigungsmitteln stammt auch das Bandschmiermittel aus dem baden-württembergischen Unternehmen. Letzteres sorgt für einen reibungslosen Transport und verhindert ein Umfallen der Flaschen. Wenn bis zu

70.000 Flaschen in der Stunde, aufgereiht wie Zinnsoldaten, über die Transportbänder laufen, kann es schon mal ordentlich klappern. Reiben die Flaschen aneinander, wetzt (to scuff) das Glas ab. Dies geschieht immer an der gleichen Stelle, nämlich da, wo der Umfang am größten ist. Dort entstehen dann die sogenannten Reibringe. Eine gute Bandschmierung kann dieses „Scuffing“ reduzieren. „Früher nahm man dafür normale Seife“, erklärt Tensid-Chemie Geschäftsführer Rainer Peter. „Heute entwickeln wir dafür spezielle chemische Verbindungen, umweltfreundlich und speziell für diese Anwendung.“

Neben den Hygiene-, Reinigungs- und Bandschmierprodukten entwickelt die Tensid-Chemie GmbH maßgeschnei-



*Rainer und Sabine Peter führen die Geschäfte der Tensid-Chemie GmbH und sind sowohl mit den Mitsubishi Gabelstaplern als auch mit ihrem Lieferanten, der Huck Fördertechnik GmbH äußerst zufrieden.*

*Zwei PREMIA EM Niederhubwagen mit Fahrerstandplattform machen die weiten Wege in den Lagerhallen zu einer ermüdungsfreien Angelegenheit für die Bediener.*



*Umfüllen einfach gemacht. Der SBV16N Mitsubishi Hochhubwagen hat keine Probleme mit dem IBC Container mit 1.000 Liter Füllvolumen.*

derte Dosieranlagen und Laugenmanagementsysteme für die Getränke- und Nahrungsmittelindustrie. Dazu zählt auch eine intensive und dauerhafte Betreuung und Beratung. Rainer Peter: „Wir machen uns immer Gedanken über die alltäglichen Probleme unserer Auftraggeber, auch abseits unserer primären Produkte. Wir stehen unseren Kunden stets zur Seite. So untersuchten wir beispielsweise, wie wir das Laugenmanagement – also das Handling mit der benutzten und verschmutzten Reinigungslauge – besser und effektiver machen können. Gemeinsam mit technisch versierten Partnern entwickelten wir ein neues Trommelsieb, das günstiger, einfacher und ökologischer als die herkömmliche Membrantechnik die Lauge von Schmutz und Sedimenten befreit.“

Das nennt man wohl Full-Service und echte Kundennähe. Zwei Dinge, die sich auch die Huck Fördertechnik GmbH ganz groß auf die Firmenbrust tätowiert hat. Addiert man die örtliche Nähe von Huck in Sinzheim und Tensid-Chemie in Muggensturm von nur 17 Kilometern hinzu, wundert es niemanden, dass die beiden Unternehmen zusammenarbeiten. Hier stimmt die Chemie. Huck ist seit den 90er Jahren der Hauptlieferant und Servicedienstleister für alle Flurförderzeuge des Chemieunternehmens.

Sieben grüne Umschlagmaschinen sind auf 15.000 Quadratmetern, davon rund 7.000 als Hallenfläche, im Einschichtbetrieb unermüdlich unterwegs. Zwei EDiA EM Dreirad-Elektrostapler, zwei PREMIA EM Niederhubwagen mit Plattform, ein Hochhubwagen mit Plattform und ein GRENDIA ES Gasstapler erledigen den internen Warentransport. Dies beinhaltet das Aufrechterhalten der Produktion durch die Beschickung der Anlagen mit den entsprechenden Rohstoffen ebenso wie das Be- und Entladen von



*Zwei EDiA EM Dreirad-Elektrostapler FB18PNT erledigen den internen Warentransport sauber, leise und sicher. Viele innovative Ausstattungen rund um die Sicherheit für Fahrer und Ladungsgut sowie ein ergonomischer Fahrerplatz reduzieren Maschinen-Stillstandzeiten ebenso wie Rücken- und Muskelprobleme bei den Fahrern.*



LKW. Die Rohstoffe für die Reinigungsmittel werden entweder auf Palette als Feststoffe oder in Intermediate Bulk Containern (IBC) oder im Tankzug angeliefert. IBC sind kubische Behälter mit 500 bis 1.000 Liter Volumen und werden für den Transport und die Lagerung flüssiger Stoffe verwendet. Bei Tensid-Chemie kommen hauptsächlich die 1.000 Liter IBC zum Einsatz, so dass alle Stapler und Lager-technikgeräte den Transport sicher übernehmen können.

Von den rund 25 gewerblichen Mitarbeitern der Tensid-Chemie GmbH hat jeder einen Gabelstaplerführerschein. „So stellen wir sicher, dass unsere Gabelstapler auch immer einsatzbereit sind“, begründet Sabine Peter, die gemeinsam mit ihrem Ehemann Rainer die Geschäfte der Tensid-Chemie führt, diese Maßnahme. „Da wir für einen reibungslosen Ablauf in der Produktion und beim Ein- und Auslagern auf die Maschinen angewiesen sind, ist nicht nur eine ausreichende Anzahl von Fahrern nötig, sondern auch ein Service, auf den wir uns ohne Wenn und Aber verlassen können. Diesbezüglich werden wir optimal von der Firma Huck betreut, die auch unsere Fahrer ausbildet.“

Zusätzlich sind den einzelnen Maschinen Paten aus dem Fahrerpool zugeordnet. „So haben wir immer einen verantwortlichen Ansprechpartner, wenn es um Wartung, Inspektionen oder Fehlfunktionen an dem entsprechenden Stapler geht“, berichtet Sabine Peter. „Das hat sich in der Praxis sehr gut bewährt. Genauso wie das Koordinieren und Zusammenlegen von nötigen Abnahmen wie AU und UVV. Das spart Zeit und Geld.“

*Der GRENDiA ES Treibgasstapler verfügt über die höchste Tragkraft im Reigen der Mitsubishi Maschinen bei der Tensid-Chemie GmbH – er erledigt die schweren Jobs. Seine Vollkabine macht auch das Arbeiten im Freien beim Be- und Entladen von LKW zu einer angenehmen Tätigkeit.*



### Händler of Excellence

Während der diesjährigen CombiLift Händlertagung in Irland wurde die Huck Fördertechnik GmbH zum fünften Mal in Folge als herausragender CombiLift Händler ausgezeichnet. Die Auszeichnung erhielt Dominik Huck aus den Händen von Händlerbetreuer Frank Rösler (li.) und dem Geschäftsführer CombiLift, Martin McVicar (re.).

Die Verleihung erfolgte im Rahmen der Feier zum 20jährigen Jubiläum des Unternehmens. CombiLift ist der weltweit größte Hersteller von multidirektionalen Gabelstaplern. Seit der Gründung des Unternehmens 1998 wurden mehr als 38.000 Einheiten in über 85 Ländern verkauft.

**COMBiLiFT**  
LIFTING INNOVATION

# Produktübersicht Combilift

## Vierwegestapler

### C-Serie

Diesel- u. Treibgas-Vierwegestapler  
**2.500-25.000 kg**

Elektro-Vierwegestapler  
**3.000-6.000 kg**



### COMBI-CB

Vierwegestapler  
im Frontstaplerdesign  
**2.500-4.000 kg**

mit Diesel-,  
Treibgas-  
und Elektro-  
antrieb  
verfügbar



### COMBI-ST

Vierwegestapler  
**2.500-4.500 kg**

für sehr schmale  
Gänge mit Steh- und  
Diagonalsitzkabine

mit Diesel-, Treibgas-  
und Elektroantrieb  
verfügbar



## Seitenstapler

### COMBI-SL

Vierwegestapler  
mit Allradantrieb  
**4.500-6.000 kg**

mit Diesel- und Treib-  
gasantrieb verfügbar



### COMBI-4WSL

4-Rad Seitenstapler  
**5.000-6.000 kg**



## Aisle-Master

### AISLE-MASTER

Gelenkstapler  
für den Schmal-  
gangeinsatz  
**1.500-3.000 kg**



## Lagertechnik

### COMBI-CS

Freitragender Deichselstapler  
ohne Radarme  
**1.000-2.000 kg**



### COMBI-WR

Deichsel-Schubstapler  
für sehr schmale Gangbreiten  
**1.450 kg**

### COMBI-WR4

Deichsel-  
Vierwegestapler  
**1.450 kg**



### COMBI-PPT

Schwerlast-Elektrohwbagen  
**3.000-10.000 kg**

**NEU**



### COMBI-OP

Langgut-Kommissionierer



## Straddle Carriers

### COMBI-SC

Straddle Carrier für  
Container und übergroße  
Ladungen  
**20.000-100.000 kg**



### COMBI-MG

Mobile Gantry für Container  
und überdimensionales Gut  
**40.000 kg**



## 3-Rad-Geländestapler

### COMBI-RT

Allrad-Geländestapler  
für Agrar- und  
Geflügeleinsatz  
**1.500-3.500 kg**



Combilift Straddle Carriers und Mobile Gantries sind die sicheren und effizienten Lösungen für extremste Anforderungen. Für Spediteure, Vershiffer, Hersteller von Stahl, Beton oder Windturbinen – keine Last ist zu groß oder schwer für diese robusten Arbeitspferde.

# Gegengewichtsstapler

## Diesel

SE-Bereifung

### GRENDIA ES

#### FD15-35N

Dieselmaststapler  
1,5 - 3,5 Tonnen



### GRENDIA EX

#### FD40-55N

Dieselmaststapler  
4,0 - 5,5 Tonnen



### TREXIA ES

#### FD70

Dieselmaststapler  
7,0 Tonnen



### TREXIA EX

#### FD100-160N

Dieselmaststapler  
10,0 - 16,0 Tonnen



## Treibgas

SE-Bereifung

### GRENDIA ES

#### FG15-35N

Treibgasmaststapler  
1,5 - 3,5 Tonnen



Bandagen-Bereifung

#### FGC20-33N

Treibgasmaststapler  
2,0 - 3,3 Tonnen



### GRENDIA EX

#### FG40-55N

Treibgasmaststapler  
4,0 - 5,5  
Tonnen



#### FGC35-70K

Treibgasmaststapler  
3,5 - 7,0  
Tonnen



## Elektro

3-Rad-Elektro

SE-Bereifung

### EDIA EM

#### FB14-20ANT

Elektromaststapler  
48 Volt  
1,4 - 2,0 Tonnen



NEU



4-Rad-Elektro

SE-Bereifung

### EDIA EM

#### FB16-20A(C)N

Elektromaststapler  
48 Volt  
1,6 - 2,0 Tonnen



NEU



4-Rad-Elektro

SE-Bereifung

#### FB40-50

Elektromaststapler  
80 Volt  
4,0 - 5,0 Tonnen



### EDIA EX

#### FB25-35N

Elektromaststapler  
80 Volt  
2,5 - 3,5 Tonnen



reddot award 2015  
winner



Sie haben Fragen zu den neuen Modellen?

**Wir helfen Ihnen  
gern weiter!**

**TELEFON: 07221-98 26-0**



IPS Integrated Presence System



IPS Integrated Presence System 2



# Lagertechnik

## Niederhubwagen

### PREMIA ES

#### PBP16-20N2

Niederhubwagen  
1,6 - 2,0 Tonnen



### PREMIA EM

#### PBV20N2

Niederhubwagen mit klappbarer  
Fahrerstandplattform  
2,0 Tonnen



#### PBR20N

Fahrerstand-  
Niederhubwagen  
2,0 Tonnen



### PREMIA EM

#### PBF25N2

Plattform-  
Niederhubwagen  
2,5 Tonnen



#### PBS20N

Fahrersitz-  
Niederhubwagen  
2,0 Tonnen



### PREMIA EM

#### PBV20ND

Doppelstockstapler mit klappbarer  
Fahrerstandplattform  
2,0 Tonnen



## Multidirektionaler Schubmaststapler

### SENSIA EM

#### RB14-25N2

Schubmaststapler  
1,4 - 2,5 Tonnen



### SENSIA EX

#### RBM20-25N2

Multidirektionaler  
Schubmast-  
stapler  
2,0 - 2,5 Tonnen



## Hochhubwagen

### AXIA ES

#### SBP10-16N2

Hochhubwagen  
1,0 - 1,6 Tonnen



#### SBP12-16N2I

Hochhubwagen  
mit Initialhub  
1,2 - 1,6 Tonnen



#### SBV16N

Hochhubwagen  
mit klappbarer  
Fahrerstand-  
plattform  
1,6 Tonnen



#### SBS15-20N

Fahrersitz-  
Hochhubwagen  
1,5 - 2,0 Tonnen



#### SBR12-20N

Fahrerstand-  
Hochhubwagen  
1,2 - 2,0 Tonnen



## Kommissionierer

### VELIA ES

#### OPB12-25N

Niederhubkommissionierer  
1,2 - 2,5 Tonnen

NEU



### VELIA EX

#### OPBM10P

Mittelhub-  
kommissionierer  
1,0 Tonnen

NEU



### VELIA EX

#### OPBH12PH

Hochhub-  
kommissionierer  
1,2 Tonnen

NEU



## Li-Niederhubwagen

#### PBPL12

Elektrischer Paletten-  
hubwagen mit Lithium-  
ionen-Batterie  
48 Volt  
135 kg Eigengewicht  
1,2 Tonnen

NEU



## Elektroschlepper

#### TBR30N

Elektroschlepper  
3,0 Tonnen





Das gute Verhältnis untereinander und langjährige Firmenzugehörigkeit helfen auch dem Kunden: Die gute Kommunikation im Huck-Team und das Wissen um die Fähigkeiten der Kollegen beschleunigt die Problemlösung bei den Kunden erheblich. Im Gespräch: Kundendiensttechniker Niels Sätzer und Manuel von Bonn, Kundendienstleiter.

## Unser Ziel: Zufriedene Kunden

„Das Komplettpaket muss stimmen“, sagt Dominik Huck, Geschäftsführer der Huck Fördertechnik GmbH. „Gabelstaplerhändler gibt es viele, aber nur wer seine Kunden so bedient, dass sie sich voll auf ihr Hauptgeschäft konzentrieren können, hat Chancen auf eine langfristige Partnerschaft. Deshalb lautet unser Motto seit rund 40 Jahren: Erst wenn der Kunde zufrieden ist, haben wir unser Ziel erreicht.“

### Einsatz vor Ort

„Vor Ort musst du sein, kompetent musst du sein und schnell musst du sein. Dann bist du der richtige Servicepartner für alle Unternehmen, die davon leben, dass sie Waren von A nach B bewegen, sei es als Logistiker oder als produzierendes Gewerbe“, sagt Huck Kundendienstleiter Manuel von Bonn. „Die Zeiten, wo es bei einer Warenlieferung nicht auf einen Tag ankam, sind vorbei. Produktionen und Warenversand werden just in time geplant und sind vertraglich geregelt. Da müssen alle beteiligten Abteilungen und Unternehmen wie ein Uhrwerk funktionieren. Lange Verzögerungen durch defekte Gabelstapler oder Lagertechnikgeräte sind ein No-Go. Unsere Kunden verlassen sich auf unsere Maschinen und unseren schnellen Vorort-Service.“

Hinzu kommt, dass viele Firmen aufgrund des Kostendruckes, keine Reservegeräte mehr vorhalten. Da werden in Spitzenzeiten Maschinen dazu gemietet. Fällt ein Stapler längerfristig aus, steht auch hier meist der Geräteanbieter in der Pflicht, kurzfristig ein Überbrückungsgerät zu stellen. Deshalb unterhält Huck eine Mietflotte und überprüft und optimiert regelmäßig den eigenen Servicebereich. Ein großer Lagerbestand an Ersatzteilen sowie die Bestückung der extra großen Kundendienstwagen mit den am häufigsten benötigten Bauteilen sind die Basis für eine schnelle Reparatur. Nicht vorrätige Ersatzteile sind innerhalb von 24 Stunden vor Ort.

Manuel von Bonn nimmt die meisten Service-Anrufe der Kunden persönlich entgegen und liegt aufgrund seiner langjährigen Erfahrung schon oft mit seiner Ferndiagnose richtig. Die positive Folge für den Kunden ist eine beschleunigte Hilfe, weil der Kundendienstmonteur direkt die richtigen Ersatzteile einlädt und im Vorfeld weiß, welche Arbeit ihn erwartet. Ist ein Schaden nicht direkt zu beheben, wird die Maschine abgeholt und in der eigenen Werkstatt instand gesetzt.

» Unsere Kunden verlassen sich auf unsere Maschinen und unseren schnellen Vorort-Service. «



Manuel von Bonn und Außendienstler Simon Hatt im Huck Ersatzteillager, in dem die am meisten benötigten Bauteile und Schnelldreher vorgehalten werden. Im Büro nebenan sorgt Tim Bräuer als Fachkraft für Lagerlogistik dafür, dass kein Kunde länger als 24 Stunden auf ein Ersatzteil warten muss. Die meisten Teile sind sogar direkt verfügbar.

## Schulungen

Was nutzt die beste Maschine, wenn der Bediener sie nicht vernünftig behandelt und nicht mit ihr umgehen kann. Das schadet sowohl dem Gerät als auch dem Menschen, der gefrustet ist und im schlimmsten Fall sogar krank wird, weil es nicht rund läuft. Deshalb werden bei Huck nicht nur die Techniker und Monteure regelmäßig geschult, sondern auch die Fahrer von Gabelstaplern. Schließlich ist jeder, der einen Stapler fährt, gesetzlich verpflichtet, einen Gabelstaplerführerschein zu machen. Fahrerschulungen sind nicht nur gesetzlich vorgeschrieben: Sie dienen auch in erheblichem Maße der Sicherheit. Sie schützen die Mitarbeiter in Betrieb und Lager vor Gefahren, und sie erhöhen gleichzeitig die Wirtschaftlichkeit, weil rationeller und materialschonender gearbeitet wird, wenn entsprechende Kenntnisse vorhanden sind.

Dies komplette Paket, untermauert durch eine schnelle Serviceverfügbarkeit durch 13 Monteure mit 11 Kundendienstwagen und einer eigenen Werkstatt, wissen die Huck-Kunden zu schätzen und halten dem Unternehmen seit Jahren die Treue.



Wenn eine Reparatur beim Kunden nicht möglich ist, wird der defekte Stapler von Huck abgeholt und in der eigenen Werkstatt wieder flott gemacht.

## Der PKW-Führerschein reicht nicht!

Erfahrene Experten schulen Ihre Mitarbeiter in unserem Hause oder bei Ihnen vor Ort. Auf dem Werksgelände und im Schulungsraum wird in Theorie und Praxis das erforderliche Know-how vermittelt, das die Mitarbeiter zum sicheren Einsatz eines Gabelstaplers benötigen.

Unsere Termine finden Sie unter dem Punkt Schulungen auf unserer Homepage:

**[www.huck-foerdertechnik.de](http://www.huck-foerdertechnik.de)**



© Staplerfokus

# EDIA EM NEU: EDIA EM

**DAS KÜRZEL EM STEHT FÜR EUROPAMEISTERSCHAFT** – die im August 2018 mit vielen deutschen Siegen in der Leichtathletik gefeiert wurde. EM ist auch der Nachname des jüngsten Sprosses aus der Familie der Mitsubishi Elektrostapler mit dem schönen Wort EDIA als Präfix. Diese Übereinstimmung ist zwar rein zufällig, aber inhaltlich doch passend. Denn die neueste Generation von 48 Volt Elektrostaplern kommt wahrlich europameisterlich daher.

Der Apfel fällt nicht weit vom Stamm, heißt es, wenn man zwischen Familienangehörigen gleiche Verhaltensweisen erkennt. Der Stamm ist bei der Familie der EDIA Elektrostapler eindeutig der **80 Volt EDIA EX**, der 2014 den Markt der elektrisch betriebenen Umschlaghelfer ordentlich aufmischte und mit dem red dot design award ausgezeichnet wurde. Konstruiert von praktisch denkenden Ingenieuren für mehr Leistung durch Komfort und Technik überzeugte er Fachwelt und Anwender gleichermaßen. Alles in und an diesem Stapler ist einfach und intuitiv zu bedienen. Jedes Detail ist am richtigen Fleck, jede noch so sanfte Bewegung steckt voller Kraft und jeder Einsatz macht Spaß.



freie Sicht durch Mast und Schutzdach



Vollfarbdisplay mit einfacher Anzeige für eine intuitive Bedienung ohne Ablenkung



Ergonomische Armlehne mit innovativer Fingertipp-Steuerung

seitlicher  
Batteriewechsel



**Sensitive Drive System** für ein sanftes Anfahren und Bremsen und eine gesteigerte Manövrierfähigkeit

sicherer und leichter  
Ein- und Ausstieg



#### **HÖHERE PRODUKTIVITÄT UND SICHERHEIT DURCH:**

*Programmierbare Voreinstellungen (Leistungsmodi)*

*intelligentes Kurvenkontrollsystem (ICS= Intelligent Cornering System) erfasst den Kurvenwinkel und reduziert schon vor dem Eintritt in die Kurve übergangslos und automatisch die Geschwindigkeit. Das Ergebnis sind maximale Stabilität und eine exakte Kurvenfahrt*

*Passive Sway Control System (Schwingungsminderungs-System)*

*automatische Parkbremse mit Rampenstopp*

*elektronische Lenkung und Leistungsüberwachung*

*Automatische Leistungsreduzierung bei schwierigen Manövern*



*Es gibt nur eins: Ausprobieren! Mitsubishi untersuchte in Feldversuchen, das Verhalten von Staplerfahrern und nutzte die Erkenntnisse, um Gabelstapler zu bauen, die dem Fahrer Spaß machen und intuitiv zu bedienen sind. Zusammen mit den ergonomischen Verbesserungen und der modernen Technik entstehen Maschinen, mit denen der Bediener einfach mehr leistet. Sätzen unsere Kunden auf dem EDiA und fahren ihn Probe, brauchen wir meist keine weiteren Argumente mehr.*



*Die Maschine verkauft sich dann fast von alleine.*

**Daniel Huck, Geschäftsführer**

# Gute Pflege erspart Ärger und verlängert die Lebenszeit

**Wie fit ist mein Stapler?** Wie alles in dieser Welt unterliegen auch Gabelstapler und Lagertechnikmaschinen dem Zahn der Zeit. Menschen gehen in den Ruhestand, Maschinen auf den Schrott.

Abhängig von der Härte des Einsatzes kommt für alles und jeden einmal der letzte Arbeitstag. Worauf muss man beim Gabelstapler achten, woran erkennt man, wann es soweit ist? Welches sind die markanten ersten Anzeichen? Wie kann man die Einsatzjahre ausweiten?



© StaplerFokus

## Arbeitsstunden

Das offensichtlichste Zeichen sind sicherlich die Betriebsstunden. Abhängig vom Staplermodell treten ab 10.000 Stunden immer häufiger Fehler und Schäden auf, die teure Reparaturen nach sich ziehen können. Das ist auch der Grund, warum viele Mietverträge eine Laufzeit von 60 bis 72 Monaten haben und einen Betriebsstundendurchschnitt von 1.750 bis 2.000 Stunden jährlich festlegen. Denn danach brauchen Motor und Getriebe mehr Pflege und Wartung, die Kohlebürsten bei Elektromotoren müssen ausgewechselt und die Motoren öfter gereinigt werden.

## Der äußere Eindruck

Ein Stapler, der tagein, tagaus in schmutziger Umgebung arbeitet, unterscheidet sich nach ein paar Jahren extrem von einer Maschine, die gelegentlich halbvolle Paletten mit Konsumgütern transportiert. Rost, Brandmacken, Beulen und Unfallschäden sind oft Zeichen dafür, dass die Maschine hoch beansprucht wird. Das geht an die Substanz von Dichtungen und Schweißnähten.

## Abgenutzte Gabeln und Ketten

Die Ketten im Hubgerüst stehen bei der Arbeit immer unter Spannung. Irgendwann kommt der Moment, wo die Abnutzung einen Punkt erreicht, der die Sicherheit gefährdet. Der Servicetechniker

misst den Grad der Abnutzung und kann dann erkennen, ob die Kette ausgetauscht werden muss. Wird die Kette ausgetauscht, müssen auch die Räder und Laufrollen geprüft werden.

Auch die Gabeln unterliegen der Abnutzung. Sie sollten kompromisslos gerade und ohne Beschädigungen und Macken sein. Die Biegung an der Aufnahme darf nicht zu stark verschlissen sein – auch diese Komponenten müssen regelmäßig geprüft und gewartet werden. Addieren Sie die Kosten für die Instandsetzung des Hubgerüsts mit zu erwartenden Mastreparaturen und den Kauf neuer Gabeln, dann kommen Sie möglicherweise zu dem Ergebnis, dass es sinnvoller ist, den Stapler auszutauschen.

## Batterie

Eine normale Blei-Säure Antriebsbatterie hat einen Lebenszyklus von ungefähr 1.500 bis 2.000 Ladungen/Entladungen. Vorausgesetzt, sie wird regelmäßig gewartet. Dies beinhaltet keine Zwischenladungen, sondern ordnungsgemäße Ladezyklen, unbeschädigte Verbindungen der Zellen und einen stets korrekten Elektrolyt-Füllstand. Jeder Einsatz der Batterie verkürzt schon deren Lebenserwartung. Stoppen Sie sofort jede Arbeit, wenn die Ladestandanzeige bei 20 Prozent Restkapazität steht, weil sonst substantielle Schäden entstehen können.

## Schäden an der Karosserie

Dann sind da noch die äußeren Schäden. Wenn es davon augenscheinlich viele gibt, kann man davon ausgehen, dass der Stapler hart arbeiten musste, und dass da noch mehr Schäden unter der Oberfläche schlummern. Verbogene Gabeln oder Dellen im Schutzdach bedeuten meist, dass Sie einiges investieren müssen, bevor Sie mit dem Stapler wieder sicher arbeiten können.

## So erhalten Sie den Wert und verlängern die Betriebsdauer Ihres Gabelstaplers:

- Schützen Sie Ihren Stapler vor Beulen und anderen Schäden durch eine **Einweisung der Fahrer** und **durch Prallschützer an Ecken und Kanten an schwierigen Ein- und Ausfahrten**
- Prüfen Sie regelmäßig den Zustand der Gabeln
- Sorgen Sie stets für einen Topzustand der Antriebsbatterie
- Achten Sie auf korrekte Füllstände (Öl, Elektrolyte usw.)
- Suchen Sie nach Undichtigkeiten, Ölleckagen am Motor und im Hydrauliksystem und beheben Sie diese unverzüglich
- Stellen Sie sicher, dass alle Inspektionen zeitgerecht durchgeführt werden
- Arbeiten Sie nie mit fehlerhaften Geräten, weil dies meist zu weiteren Schäden führt

**Tipp:** Haben Sie mehrere Maschinen und Fahrer? Dann vergeben Sie Patenschaften und schreiben Sie jährlich einen Preis für den besten Maschinenpaten aus. Oder Sie setzen eine Software zur Überwachung der Maschinenzustände via Smartphone oder Tablet ein.

Fragen Sie uns – Wir beraten Sie gerne!

wenn  
**Zuverlässigkeit**  
zählt...

**VELiA ES**

**OPB12-25N**

Niederhubkommissionierer  
**1,2 - 2,5 Tonnen**



**NEU**

Der leichte Ein- und Ausstieg in Kombination mit dem geräumigen Fahrerstand ermöglichen das Durchschreiten des Durchganges schnell, ohne zu stolpern oder irgendwo anzuecken. Das Maxius-Lenkrad der neuesten Generation absorbiert zusätzliche Vibrationen und Erschütterungen und bietet eine 100-Grad-Lenkung. Der fliegende Start erlaubt Einsteigen und Losfahren ohne Verzögerung. Programmierbare Leistungsparameter können individuell auf Fahrer und Art der Kommissionierung eingestellt werden. RapidAccess steht für schnellen und einfachen Zugang zu allen Wartungs- und Reparaturkomponenten. Der VELiA ES ist in vielfältigen Ausstattungsvarianten erhältlich.

**Unsere Kommissionierer:**

**einfach** in der  
Bedienung, **sanft** im  
Umgang, **gnadenlos**  
im Umschlag



**VELiA EX**

**OPBM10P**

Mittelhub-  
kommissionierer  
**1,0 Tonnen**

**NEU**

Beim Kommissionieren, insbesondere wenn die Zeit drängt, werden die Maschinen auf eine harte Probe gestellt. Da können nur die Besten bestehen. Zu dieser Elite zählt der Mitsubishi VELiA EX Mittelhubkommissionierer. Konstruiert für mehr Leistung, ohne dabei auf Sicherheit zu verzichten, schützt dieses 1.000 kg Arbeitspferd nicht nur seinen Bediener, sondern arbeitet auch harmonisch mit ihm zusammen.



**VELiA EX**

**OPBH12PH**

Hochhub-  
kommissionierer  
**1,2 Tonnen**

**NEU**

Mitsubishi Gabelstapler stellt sich jeder Herausforderung. Und wie jeder Lagerverwalter weiß, gibt es keine größere als das Kommissionieren. Bei diesen arbeitsintensiven Anwendungen zählt jede Sekunde. Die hocheffizienten VELiA EX Mittel- und Hochhubkommissionierer wurden entwickelt, um neue Maßstäbe in der Produktivität zu setzen.

Außergewöhnlich freie Sicht dank des MaxVision Mastes und des ClearView Schutzdaches. Mit der VELiA EX Serie, inklusive eines 48 Volt-Modells mit unschlagbaren 1.250 kg Tragkraft, erwartet Sie das nahezu perfekte Kommissionieren.



Huck Fördertechnik GmbH

In den Lissen 8  
76547 Sinzheim

Fon: +49 (0)72 21 - 98 26 - 0

Fax: +49 (0)72 21 - 98 26 - 50

E-Mail: [info@huck-foerdertechnik.de](mailto:info@huck-foerdertechnik.de)

[www.huck-foerdertechnik.de](http://www.huck-foerdertechnik.de)

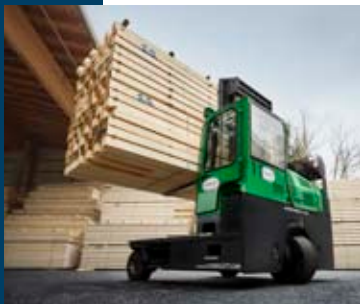
# HUCK

## UNSERE LEISTUNGEN

Neu- und Gebrauchstapler für jeden Einsatz  
Lagertechnikgeräte  
Handhubwagen  
Arbeitsbühnen  
Mietstapler-Flotte für Kurz- und Langzeitmieten  
Transporte mit eigenem Tieflader  
Service und Kundendienst an allen Fabrikaten  
Wartung  
UVV-Prüfungen  
Ersatzteile  
Batterien  
Ladegeräte  
Stapler-Anbaugeräte  
Leasing  
Finanzkauf  
Rental  
Fullservice  
Fahrschulungen



  
MITSUBISHI  
GABELSTAPLER



**COMBILIFT**  
LIFTING INNOVATION